


DOSSIER D'INFORMATION MAIRIE
FREE MOBILE


Références et descriptif du projet :

Opérateur			
Commune	Sartrouville		
Code site	78586_012_01		
Adresse	33 avenue Maurice Berteaux 78500		
Type de support	Immeuble		
Projet de	Nouvelle antenne relais <input checked="" type="checkbox"/>	Modification substantielle d'une antenne-relais existante <input type="checkbox"/>	
Coordonnées géographiques	X = 587403	Y = 2438172	Z = 34.0
	Lambert 2 étendu	Lambert 2 étendu	Mètres

Contact Free Mobile :

Nom	Marta Chron
Coordonnées	Mail : mchron@free-mobile.fr
Adresse postale	Free Mobile 16, rue de la Ville l'Evêque 75008 Paris

1. Motivation et descriptif du projet

Motivation du projet :

Dans le cadre de ses licences 3G (Haut Débit Mobile) et 4G (Très haut Débit mobile), Free Mobile s'est engagé à répondre à la forte demande de la population en faveur de l'Internet mobile et aux attentes des consommateurs, en proposant des services innovants, simples et accessibles.

Compte tenu de l'augmentation constante des besoins en connectivité mobile et afin de répondre aux besoins des abonnés et collectivités et contribuer à l'aménagement numérique des territoires Free Mobile est engagé dans un programme soutenu de déploiement du Haut Débit Mobile (3G) et du Très Haut Débit Mobile (4G) dans l'ensemble des territoires.

Dans le cadre de ses licences d'opérateur mobile, Free Mobile a, envers l'Autorité de Régulation des Communications Electroniques et des Postes (ARCEP), des **obligations de couverture de population, notamment la prochaine échéance, en janvier 2027, de 98 % de couverture de la population en 4G** par ses antennes relais.

Free Mobile est également impliqué dans le programme national de résorption des zones blanches ainsi que dans l'ensemble des programmes de couverture ciblée mis en place en partenariat avec les pouvoirs publics et les collectivités locales.

Dans le cadre des extensions du programme « zones blanches centre-bourg » de 2016 et 2017, plus de 500 communes ont été identifiées afin de pouvoir bénéficier de services de téléphonie mobile 3G dans les prochains mois. Free Mobile assurera le déploiement sur plus de la moitié d'entre elles. Par ailleurs, les services Free Mobile ont été rendus accessibles sur l'ensemble des communes qui ont été équipées à l'occasion des programmes précédents soit près 3500 communes.

Free Mobile participe également aux dispositifs des sites stratégiques et au guichet France Mobile permettant d'assurer la couverture de zones hors des centre-bourg.

Pour réaliser la couverture en services de communications et services mobiles, des antennes-relais doivent être déployées, et émettre dans les fréquences correspondant aux différentes technologies, selon un maillage sous forme de nid d'abeille. Ce maillage dépend notamment de la densité de population et de l'intensité des usages dans la zone à desservir. Cf. schémas ci-dessous à titre indicatif.



Dans le cadre du projet décrit dans ce dossier, Free Mobile projette l'installation d'une antenne relais émettant sur les bandes de fréquences 700/900/1800/2100/2600 MHz pour contribuer à la couverture de votre commune en 3G et 4G

Ce projet consiste à installer 6 antennes (dont 3 inactives) sur un bâtiment sis, 33 avenue Maurice Berteaux. Dans un souci d'intégration elles seront masquées dans de fausses cheminées, identiques à celles existantes de couleur Ral 9001

Les modules techniques, de taille réduite, seront installés en sous-sol de l'immeuble.

3. Calendrier Prévisionnel du Projet

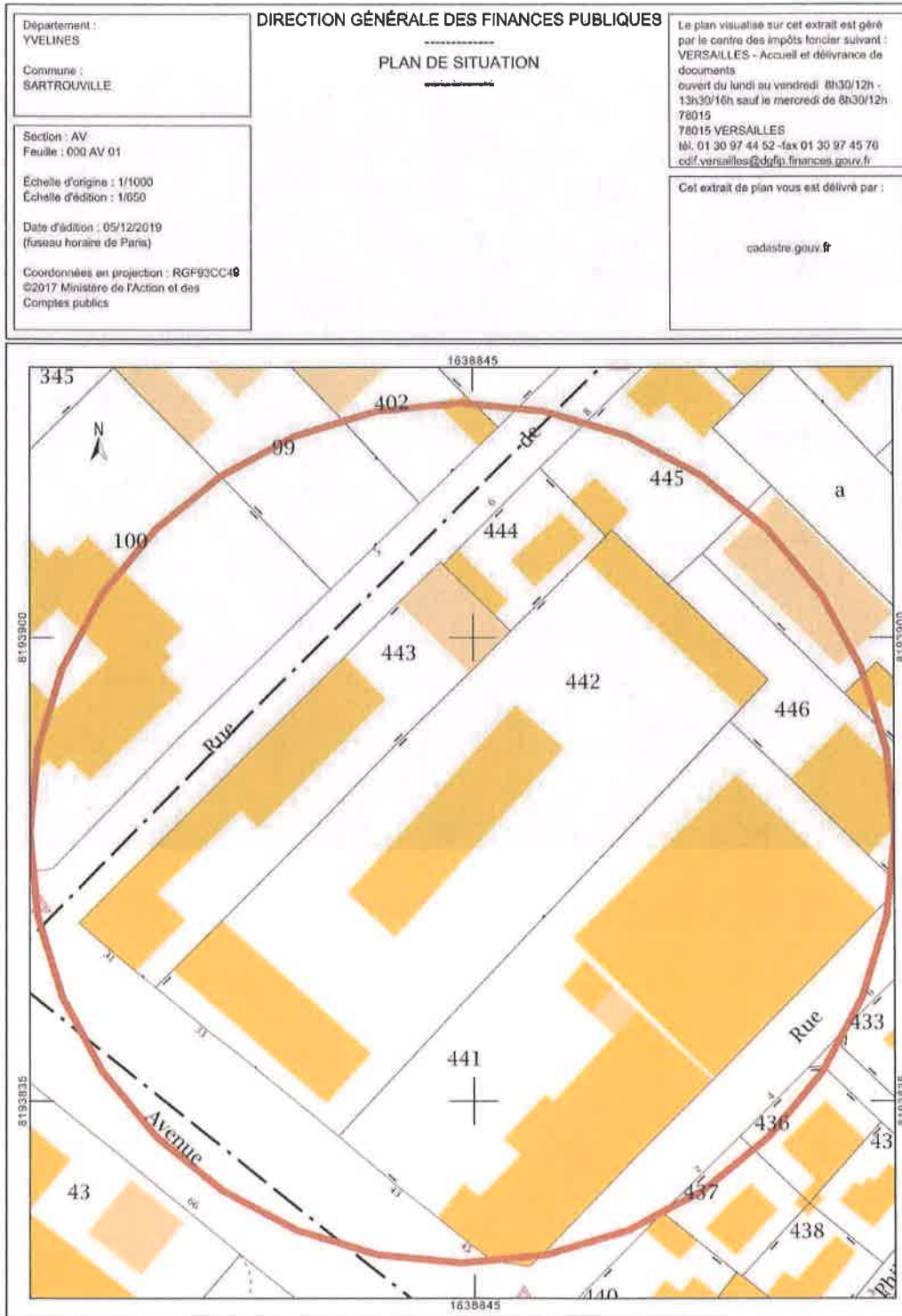
Remise du dossier d'Information (T0)	<i>Mai 2020</i>
Dépôt des autorisations d'urbanisme (DP) (T0 + 1 mois)	<i>Juin 2020</i>
Début des travaux (prévisionnel)	<i>Septembre 2020</i>
Mise en service (prévisionnel)	<i>Octobre 2020</i>

Pour chaque antenne (Azimuts 100° 210 et 320°)

Technologie	4G	3G	4G	3G	4G
Bande de fréquence	700 MHz	900 MHz	1800 MHz	2100 MHz	2600 MHz
Hauteur Bâtiment/ sol	15.90 m	15.90 m	15.90 m	15.90 m	15.90 m
Hauteur Bâtiment / NGF*	49.90 m	49.90 m	49.90 m	49.90 m	49.90 m
HBA (hauteur bas d'antenne) /sol	16.40 m	16.40 m	16.40 m	16.40 m	16.40 m
HBA NGF	50.40 m	50.40 m	50.40 m	50.40 m	50.40 m
HMA (hauteur milieu d'antenne) /sol	17.15 m	17.15 m	17.15 m	17.15 m	17.15 m
HMA / NGF	51.15 m	51.15 m	51.15 m	51.15 m	51.15 m
Puissance en entrée d'antenne (Watts)	40 W	20 W	40W	20 W	40 W
PIRE (puissance isotrope rayonnée équivalente) (dbW)	31	29	33	30	33
PAR (puissance apparente rayonnée) (dbW)	28.85	26.85	30.85	27.85	30.85
Tilt (inclinaison) (degrés)	6 °	6°	4°	4 °	4 °

*NGF = nivellement général de la France

6. Plan de cadastre



Prise de vue n°1

Etat de l'existant :



Etat projeté :



Vues par secteur :

Azimut 100°:



Azimut 210°



Azimut 320°



Liste des établissements particuliers dans un rayon de 100 m, leur adresse et l'estimation du champ maximum reçu dans chacun d'entre eux (le cas échéant)

Nom	Adresse	Coordonnées Lambert 2 étendues	Situé dans le lobe principal de l'antenne émettrice (lobe limité à 3 dB/puissance maximale) (Oui / Non)	Distance	Estimation du niveau maximum de champ reçu, en V/m et sous la forme d'un pourcentage par rapport au niveau de référence de la fréquence correspondante dans le décret 2002-775 <small>Cf. guide DR 05 de l'ANFR (processus d'utilisation optimale des sites radioélectriques)</small>

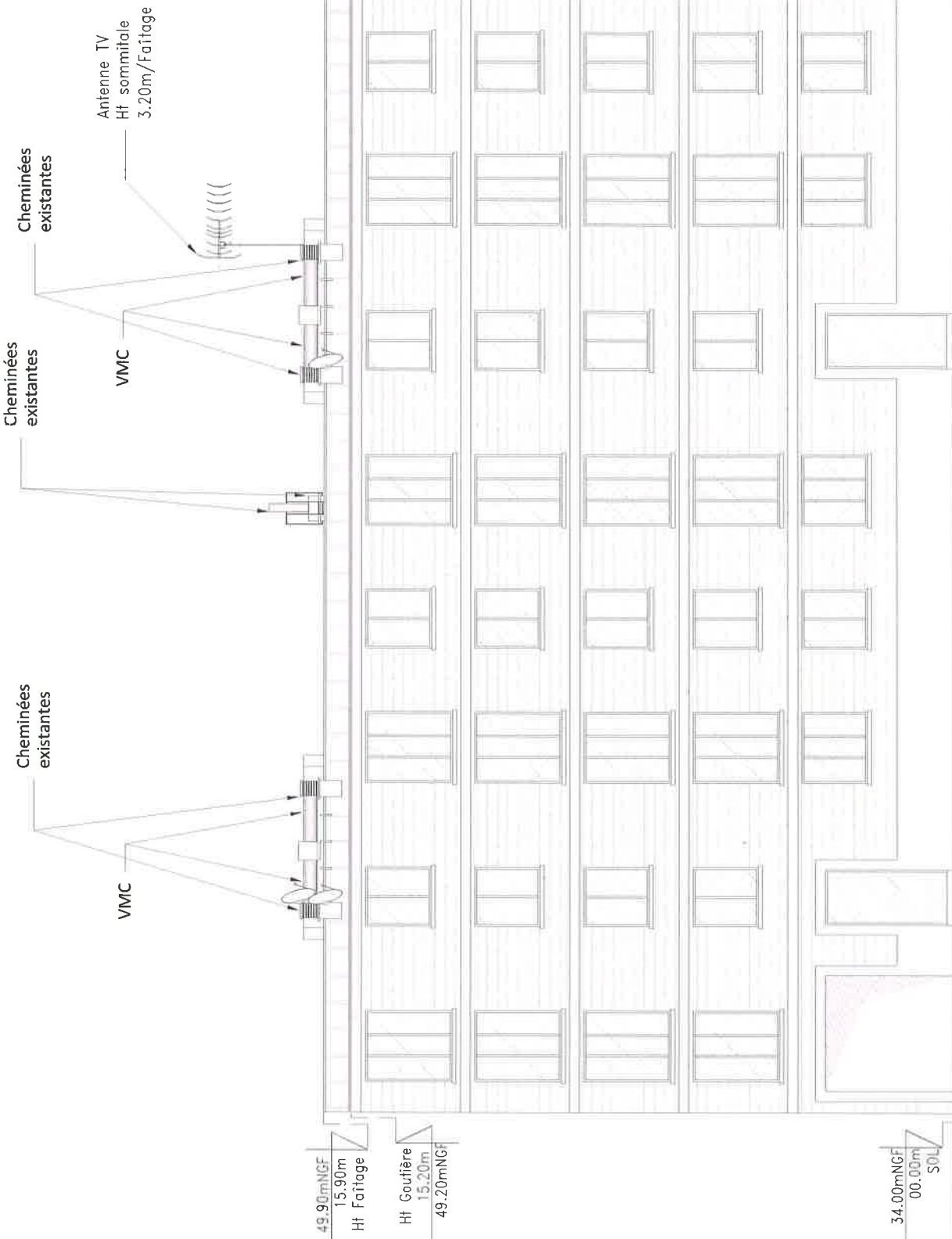
- **Remarque :** La valeur indiquée en pourcentage est surévaluée par rapport au pourcentage réel de la valeur limite réglementaire applicable car le calcul de pourcentage est réalisé de manière simplifiée en divisant la valeur totale de champ par la valeur limite réglementaire applicable à la fréquence la plus basse parmi les fréquences déployées. Ainsi la valeur totale de champ a été divisée par 36 V/m

Localisation sur une carte des établissements particuliers dont l'emprise est située dans un rayon de 100 m (le cas échéant)

Les établissements particuliers sont identifiés (polygone orange) sur la carte.

	Type	Nom	adresse
1			

Légende	
couleur verte	azimuts, limite de propriété et R+ du site
couleur orange	limite de propriété et R+ du site sensible
couleur bleue	cercle de 100m autour du site



Ech: 1/150^{ème}
15 mètres



ACCES BATIMENT-B

33_maurice_berteaux_78500



33 avenue maurice berteaux

ID : 78586_012_01

78500 SARTROUVILLE

N° FOLIO : 07

PLAN D'ELEVATION EXISTANT

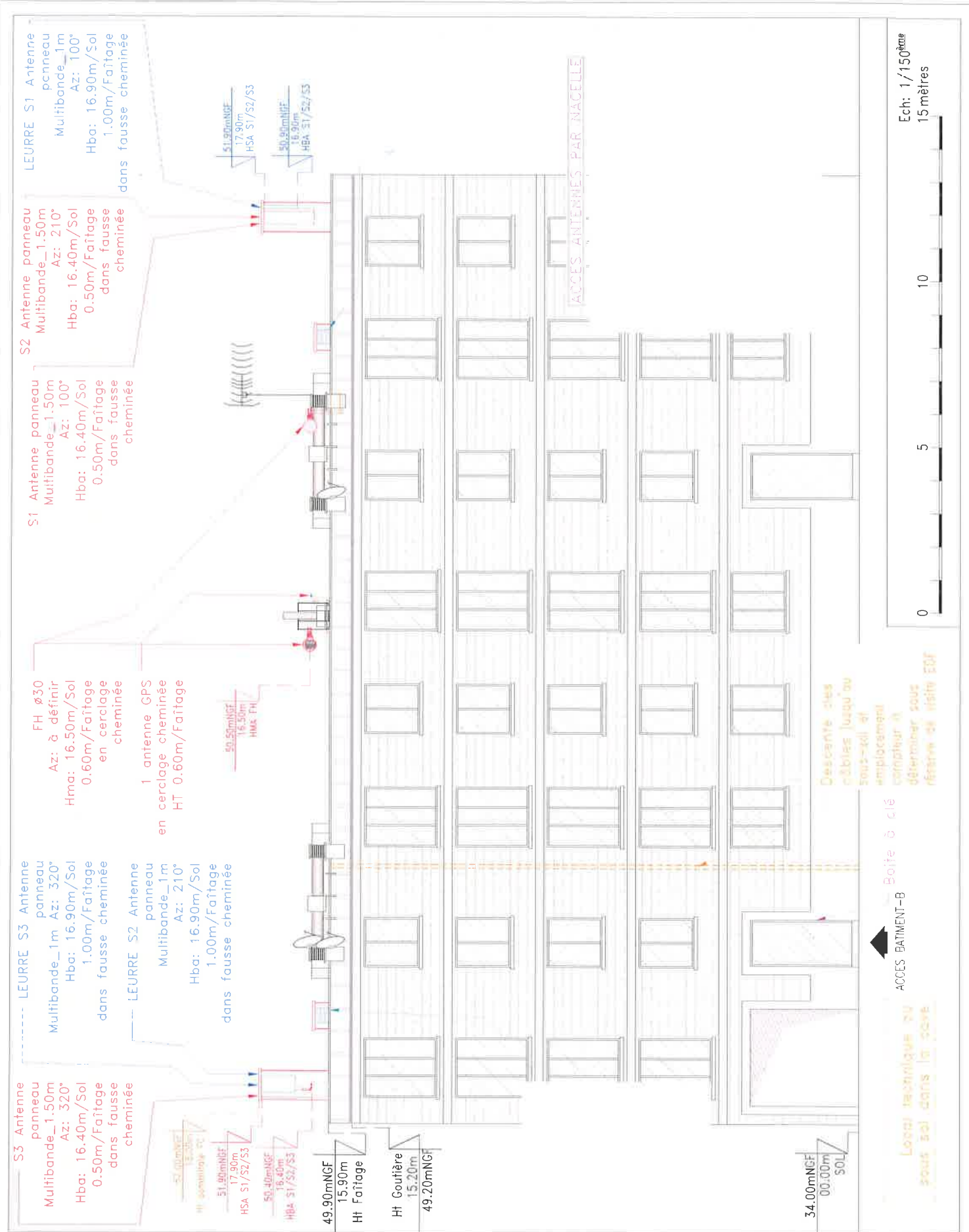


DOSSIER : A.P.S

INDICE : A

FICHER :

78586_012_01_APS_78_A_DEFINIR_A.dwg



33_maurice_berteaux_78500

33 avenue maurice berteaux
78500 SARTROUVILLE

ID : 78586_012_01



N° FOLIO : 08

PLAN D'ELEVATION PROJET

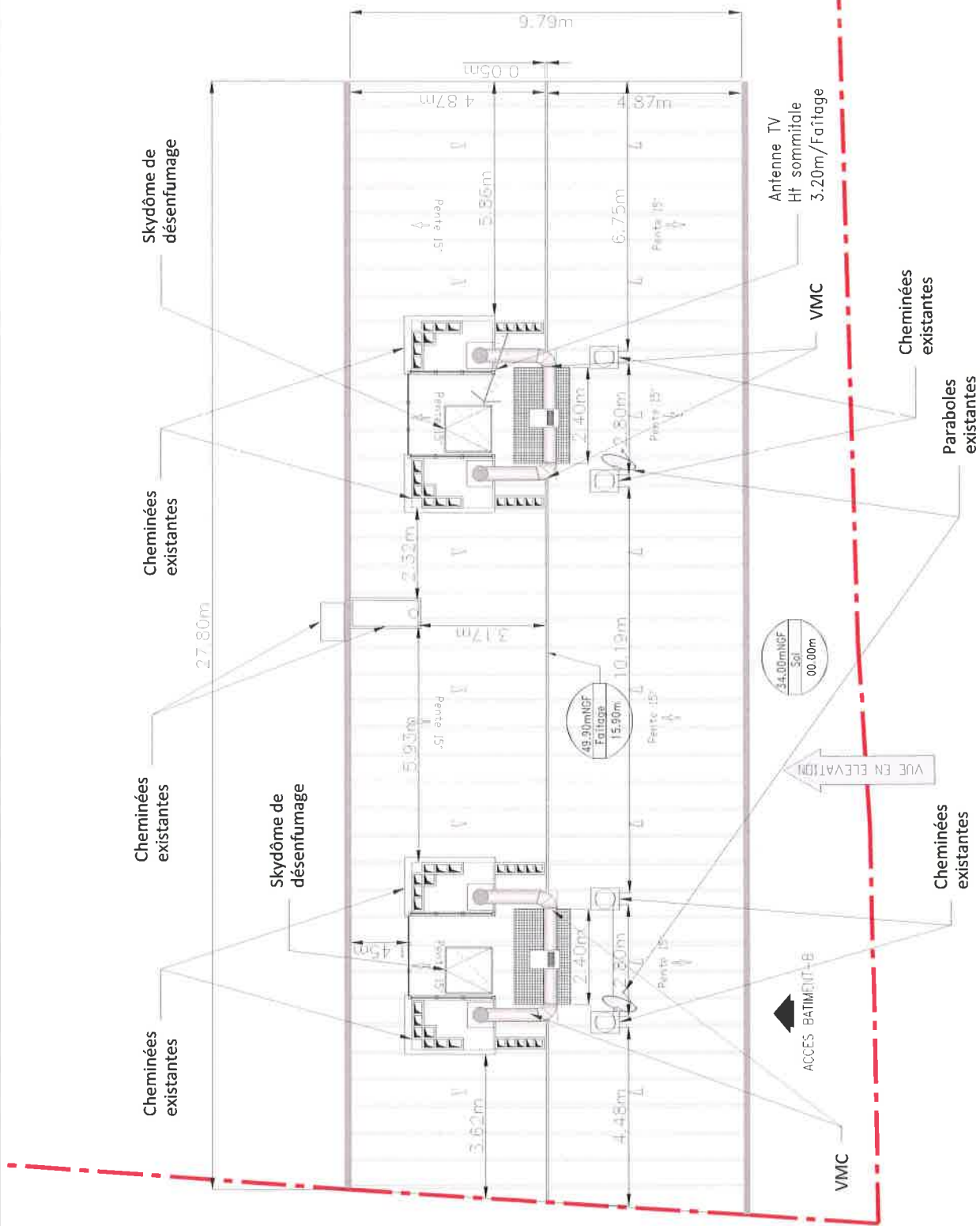


DOSSIER : A.P.S

INDICE : A

FICHER :

78586_012_01_APS_78_A_DEFINIR_A.dwg

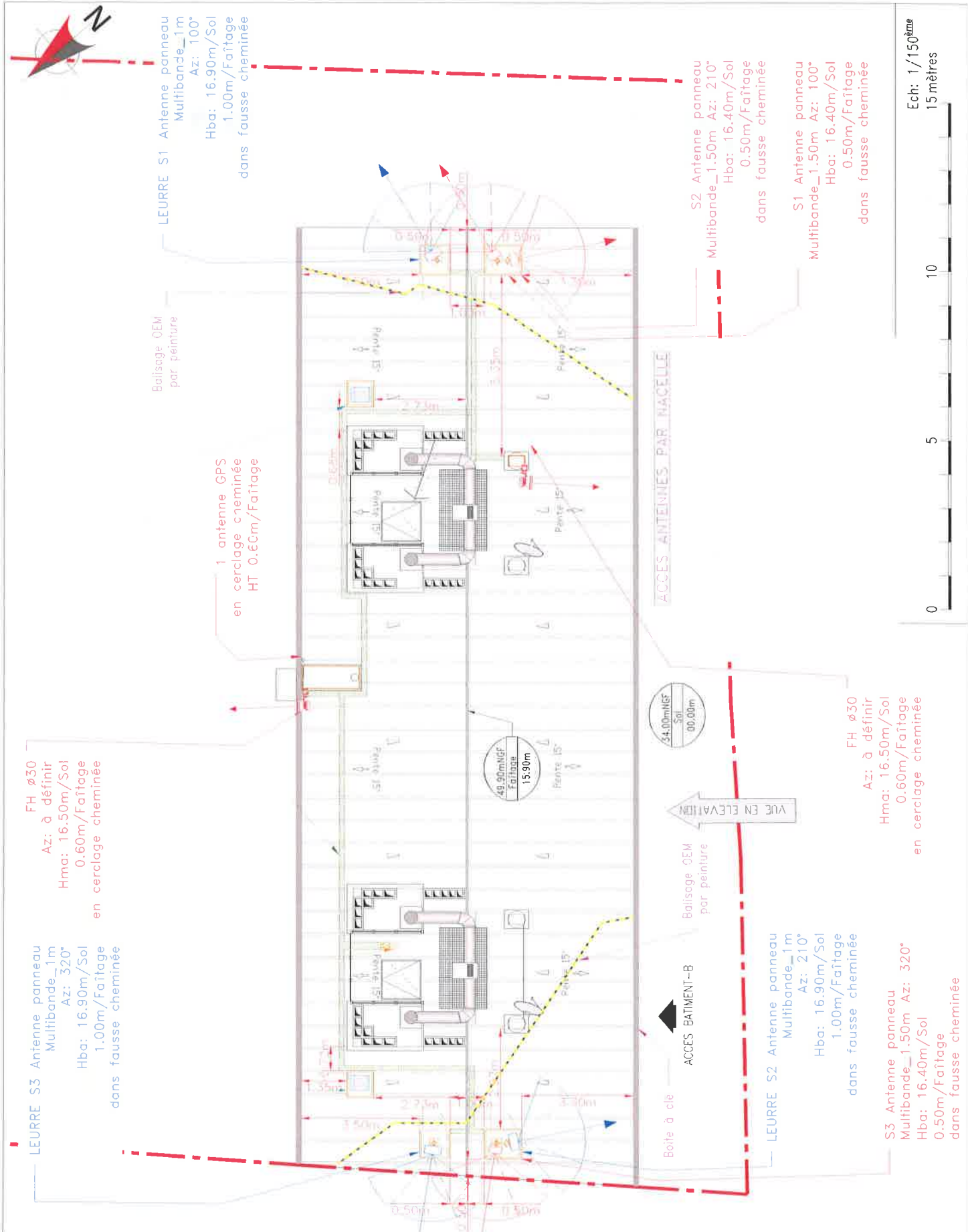


33_maurice_berteaux_78500



33 avenue maurice berteaux
 78500 SARTROUVILLE
 N° FOLIO : 04
 PLAN D'IMPLANTATION EXISTANT





Ech: 1/150^{ème}
15 mètres



33_maurice_berteaux_78500

33 avenue maurice berteaux
78500 SARTROUVILLE

ID : 78586_012_01



N° FOLIO : 05 PLAN D'IMPLANTATION PROJET

DOSSIER : A.P.S INDICE : A FICHER : 78586_012_01_APS_78_A DEFINIR_A.dwg