

LE CLAS

CONTRAT LOCAL D'ACCOMPAGNEMENT À LA SCOLARITÉ

Une chance pour s'épanouir et réussir à l'école !



Le Clas, pour quoi faire ?

Le Clas favorise l'épanouissement de l'enfant dans sa scolarité. L'équipe d'accompagnateurs propose pour cela un temps pour que l'enfant découvre ses capacités tout en établissant une relation de confiance. C'est un lieu où il trouve un appui qui le valorise.

Le Clas accompagne aussi les parents pour mieux comprendre le système scolaire et faciliter le suivi de la scolarité de l'enfant. Il propose également un accompagnement appuyé dans les démarches si nécessaire.

Le Clas, pour qui ?

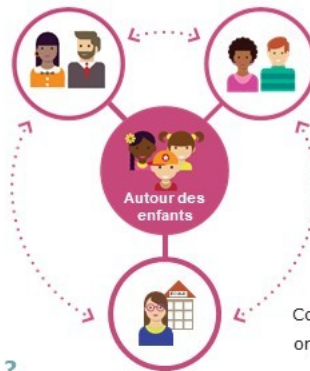


Le Clas s'adresse aux enfants du CE1 au CM2 dont une difficulté d'ordre scolaire, familiale, sociale...a été détectée.

Des questions? Aurélia DUBRISAY, coordinatrice du CLAS - 01.30.86.39.88 - dubrisaya@ville-sartrouville.fr

Le Clas, avec qui ?

Les parents :
se mobiliser et s'investir dans leur rôle d'accompagnant, aider l'enfant dans sa scolarité



L'École/les enseignants :
Orienter l'enfant vers le Clas et apporter leur appui au projet d'accompagnement scolaire

L'équipe du Clas :
Conseiller, encourager, accompagner, organiser des activités et faire le lien avec l'école et les parents

Le Clas, comment ça marche ?

Séance du mardi :



16h30-16h50 - goûter

16h50-17h15 - temps d'échanges avec le groupe (ressenti et gestion des émotions, sophrologie, désamorçage des conflits...)

17h15-18h00 - activité socioculturelle (ateliers culturels, sportifs, diététique, environnement, découverte du monde, sciences ...)

Séance du jeudi :



16h30-16h50 - goûter

16h50-17h15 - activité socioéducative - méthodologie de détour (jeux éducatifs, fiches lecture, manipulation mathématiques, atelier d'écriture...)

17h15-18h00 - accompagnement méthodologique en lien avec les devoirs

Le Clas, c'est quand ?



Le Clas aura lieu les mardis et jeudis hors vacances scolaires,

Du mardi 8 novembre 2022 au jeudi 22 juin 2023.



SESSIONS D'INSCRIPTIONS 2022/2023:

Ecoles Bert/Brassens - Mardi 11 octobre de 16h30 à 17h30

Ecole Léo Lagrange - Jeudi 13 octobre de 16h30 à 17h30

Ecole P.Neruda - Vendredi 14 octobre de 16h30 à 18h00

Ecoles JC1 / JC2 - Lundi 17 octobre de 16h30 à 18h30

Ecoles Turgot 1&2 - Mardi 18 octobre de 16h30 à 18h30

Ecole P.Brossolette - Jeudi 20 octobre de 16h30 à 18h00

LE CLAS

CONTRAT LOCAL D'ACCOMPAGNEMENT À LA SCOLARITÉ

Une chance pour s'épanouir et réussir à l'école !



Le Clas, pour quoi faire ?

Le Clas favorise l'épanouissement de l'enfant dans sa scolarité. L'équipe d'accompagnateurs propose pour cela un temps pour que l'enfant découvre ses capacités tout en établissant une relation de confiance. C'est un lieu où il trouve un appui qui le valorise.

Le Clas accompagne aussi les parents pour mieux comprendre le système scolaire et faciliter le suivi de la scolarité de l'enfant. Il propose également un accompagnement appuyé dans les démarches si nécessaire.

Le Clas, pour qui ?

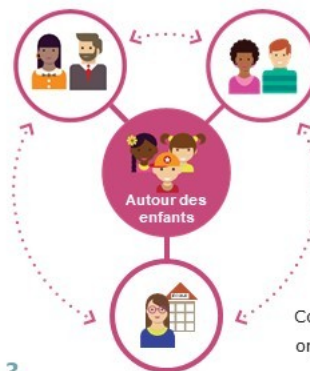


Le Clas s'adresse aux enfants du CE1 au CM2 dont une difficulté d'ordre scolaire, familiale, sociale...a été détectée.

Des questions? Aurélia DUBRISAY, coordinatrice du CLAS - 01.30.86.39.88 - dubrisaya@ville-sartrouville.fr

Le Clas, avec qui ?

Les parents :
se mobiliser et s'investir dans leur rôle d'accompagnant, aider l'enfant dans sa scolarité



L'École/les enseignants :
Orienter l'enfant vers le Clas et apporter leur appui au projet d'accompagnement scolaire

L'équipe du Clas :
Conseiller, encourager, accompagner, organiser des activités et faire le lien avec l'école et les parents

Le Clas, comment ça marche ?

Séance du mardi :



16h30-16h50 - goûter

16h50-17h15 - temps d'échanges avec le groupe (ressenti et gestion des émotions, sophrologie, désamorçage des conflits...)

17h15-18h00 - activité socioculturelle (ateliers culturels, sportifs, diététique, environnement, découverte du monde, sciences ...)

Séance du jeudi :



16h30-16h50 - goûter

16h50-17h15 - activité socioéducative - méthodologie de détour (jeux éducatifs, fiches lecture, manipulation mathématiques, atelier d'écriture...)

17h15-18h00 - accompagnement méthodologique en lien avec les devoirs

Le Clas, c'est quand ?



Le Clas aura lieu les mardis et jeudis hors vacances scolaires,

Du mardi 8 novembre 2022 au jeudi 22 juin 2023.



SESSIONS D'INSCRIPTIONS 2022/2023:

Ecoles Bert/Brassens - Mardi 11 octobre de 16h30 à 17h30

Ecole Léo Lagrange - Jeudi 13 octobre de 16h30 à 17h30

Ecole P.Neruda - Vendredi 14 octobre de 16h30 à 18h00

Ecoles JC1 / JC2 - Lundi 17 octobre de 16h30 à 18h30

Ecoles Turgot 1&2 - Mardi 18 octobre de 16h30 à 18h30

Ecole P.Brossolette - Jeudi 20 octobre de 16h30 à 18h00