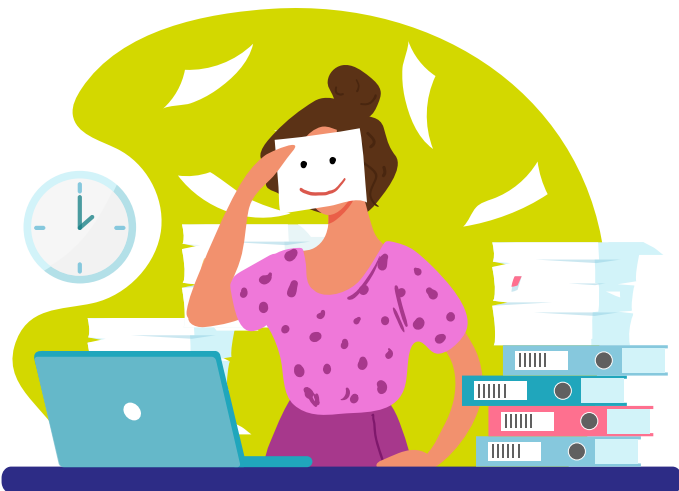


QU'EST-CE QUE L'ESPACE PAIEMENT ?



• Un service de la ville de Sartrouville destiné à simplifier le paiement des prestations suivantes :

- la restauration scolaire
- les repas servis dans les foyers de personnes âgées
- les frais de garde des crèches et haltes garderies
- le portage de repas à domicile
- l'étude surveillée
- les activités de l'École Municipale des Arts (EMA)

• Un seul et même interlocuteur pour toutes les interrogations relatives aux factures que vous recevrez.

• La possibilité de régler vos prestations en un seul lieu, au centre administratif ou en ligne.

LES AVANTAGES !

GRÂCE À CE SERVICE, VOUS POUVEZ :

• Prendre, depuis l'interface, des rendez-vous en ligne pour « contester » une facture, « demander » un renseignement, « payer sur place ».



• Recevoir à votre domicile ou par messagerie électronique, tous les mois, une seule facture rassemblant l'ensemble des activités suivies par tous les membres de la famille.



• Régler vos factures à l'aide de différents moyens de paiement :

- le paiement en ligne sécurisé par carte bancaire
- le paiement par carte bancaire à l'Espace paiement
- les espèces à déposer à l'Espace paiement
- le chèque libellé à l'ordre de l'« Espace paiement Régie unique »
- le prélèvement automatique*
- le Chèque Emploi Service Universel (CESU, sauf la restauration scolaire et les activités de l'EMA)
- le Pass Yvelines-Hauts de Seine pour les activités de l'EMA



*Formulaire téléchargeable sur sartrouville.fr Prévoir d'y joindre un Relevé d'Identité Bancaire (RIB)

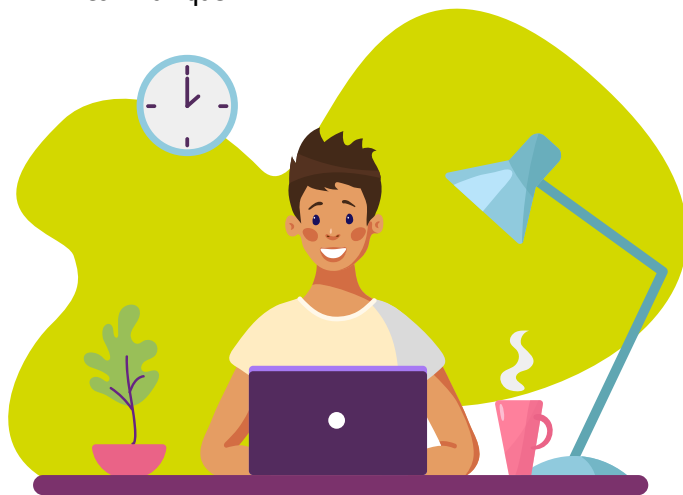
DÉMARCHES FACILITÉES VIA SARTROUVILLE.FR

En quelques clics, vous pouvez accéder à l'espace paiement sécurisé pour :

- vérifier et mettre à jour vos coordonnées personnelles (email et téléphone)
- consulter vos factures et les payer en ligne en toute sécurité
- télécharger le formulaire d'adhésion au prélèvement automatique
- demander à recevoir uniquement des factures dématérialisées (par messagerie électronique)
- adresser une demande ou poser une question à l'Espace paiement
- accéder à la récupération automatique et diffusion de mots de passe

Pour pouvoir accéder à votre compte et réaliser ces opérations, vous devez :

- disposer d'une adresse email recensée dans notre base de données. À défaut, nous la communiquer



L'ESPACE PAIEMENT

LES HORAIRES D'OUVERTURE

Lundi	
Mardi	8h30 - 12h / 13h30 - 17h
Mercredi	
Jeudi	8h30 - 12h



Centre administratif
4 rue Buffon

01 30 86 39 63

espacepaiement@ville-sartrouville.fr

SERVICE COMMUNICATION - JUIN 2022

ESPACE PAIEMENT



AVEC VOTRE ESPACE
RÉGLEZ VOS FACTURES EN 1 CLIC

    VilledeSartrouville
sartrouville.fr

 **sartrouville**