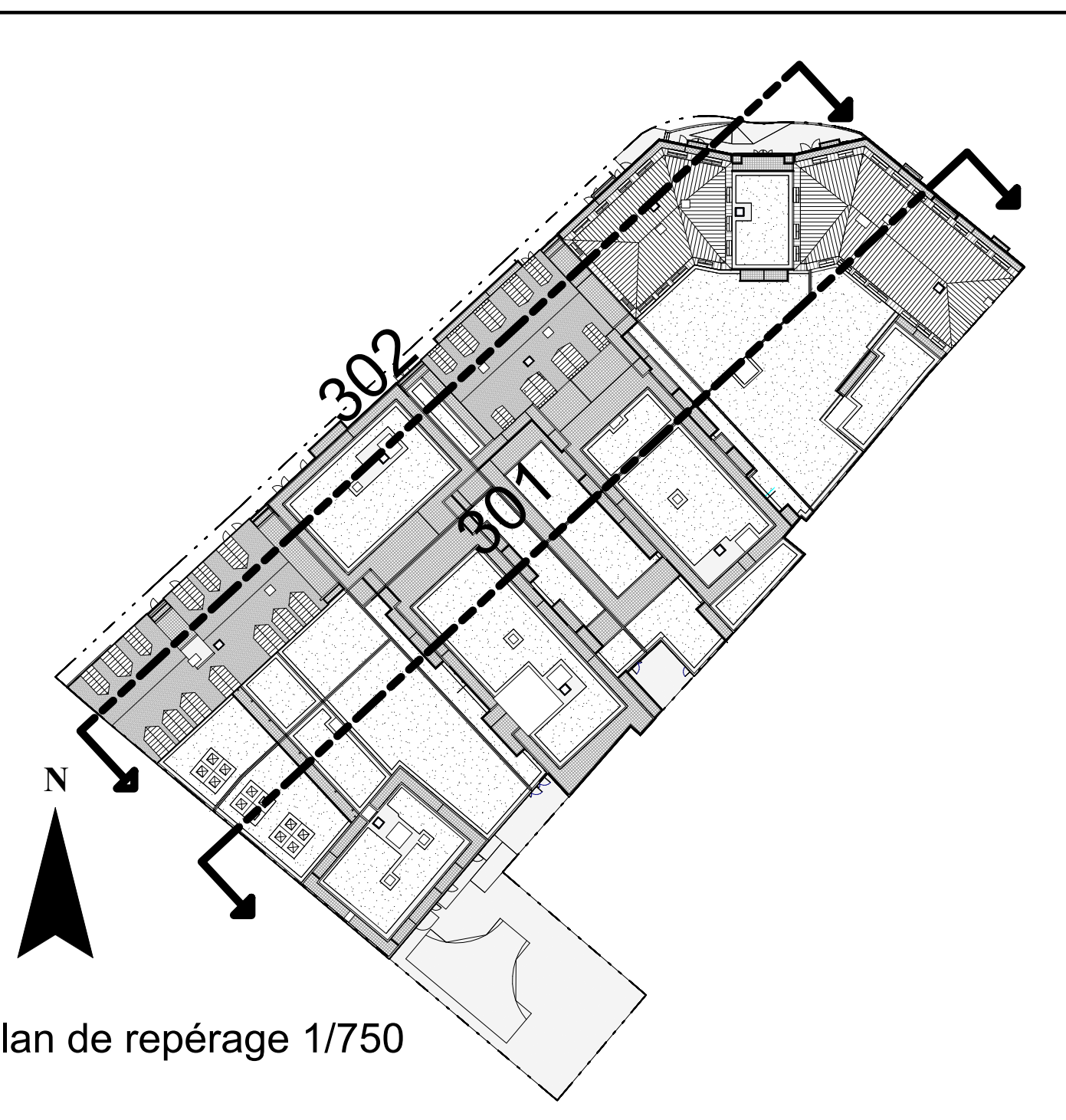
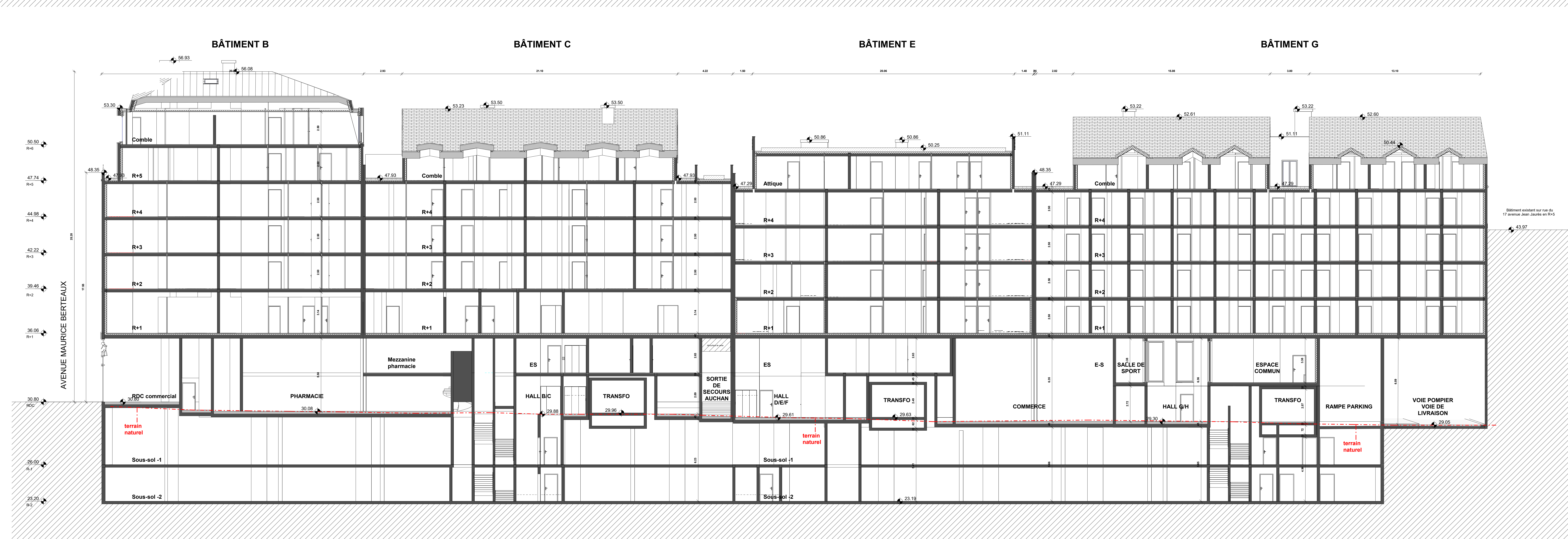
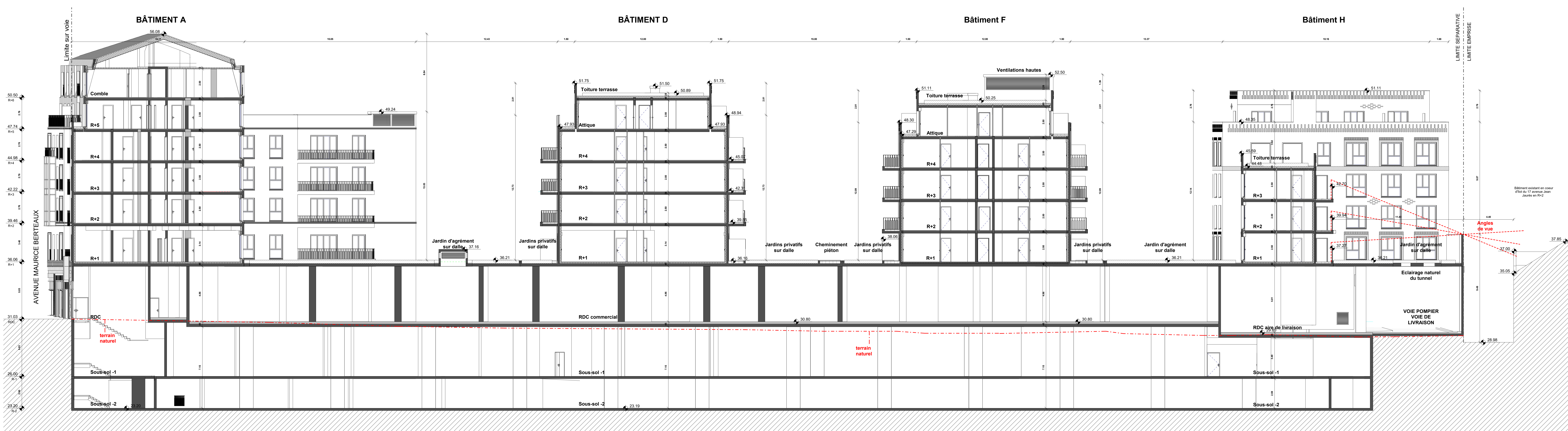


MÂTRE D'OUVRAGE	ALTAREA COGEDIM IDF 87 rue de Richelieu 75 002 PARIS				
PROJET	CONSTRUCTION DE LOGEMENTS, RESIDENCE ETUDIANTE, RESIDENCE SENIORS ET COMMERCES 50 avenue Maurice Bertheaux 1-15 avenue Jean Jaurès 78 500 SARTROUVILLE				
MÂTRE D'OEUVRE	ATELIER HERBEZ ARCHITECTES 48 rue Copernic - 75116 PARIS - 01.75.43.01.75 - www.ahra.archi				
BUREAUX D'ETUDES	BUREAU D'ETUDES COORDONNATEUR SIS ALPHA GARDIA	BUREAU D'ETUDES THERMIQUES SE THERMIQUE	BUREAU D'ETUDES STRUCTURES SA STRUCTURE	BUREAU D'ETUDES ACOUSTIQUES ALTA	BUREAU D'ETUDES FLOORS M&V
PHASE	PERMIS DE CONSTRUIRE				



- LEGENDE MATERIAUX**
- 0 Plaquettes de parement, teinte beige foncée
 - 1 Plaquettes de parement, teinte beige
 - 2 Parement en pierre, teinte beige
 - 3 Parement en pierre, teinte grise
 - 4 Enduit beige
 - 5 Enduit gris
 - 6 Enduit blanc
 - 7 Modénature en pierre, teinte beige
 - 8 Modénature en plaquettes, teinte beige
 - 9 Modénature en enduit, teinte beige
 - 10 Menuiserie en PVC plaxé, teinte ardoise ou champagne
 - 11 Serrurerie métallique, teinte ardoise
 - 12 Serrurerie métallique, teinte champagne
 - 13 Volet extérieur bois
 - 14 Revêtement de toiture et lucarne en zinc, teinte grise
 - 15 Lucarne en zinc, teinte marron
 - 16 Revêtement de toiture en tuile terre cuite
 - 17 EP en zinc
 - 18 Pare-vue, cadre métallique, remplissage en tôle métallique pleine, teinte ardoise ou champagne
 - 19 Grille de ventilation en aluminium, teinte champagne
 - 20 Grille de ventilation en aluminium, teinte ardoise



COUPE 301 1:100 and **COUPE 302 1:100**