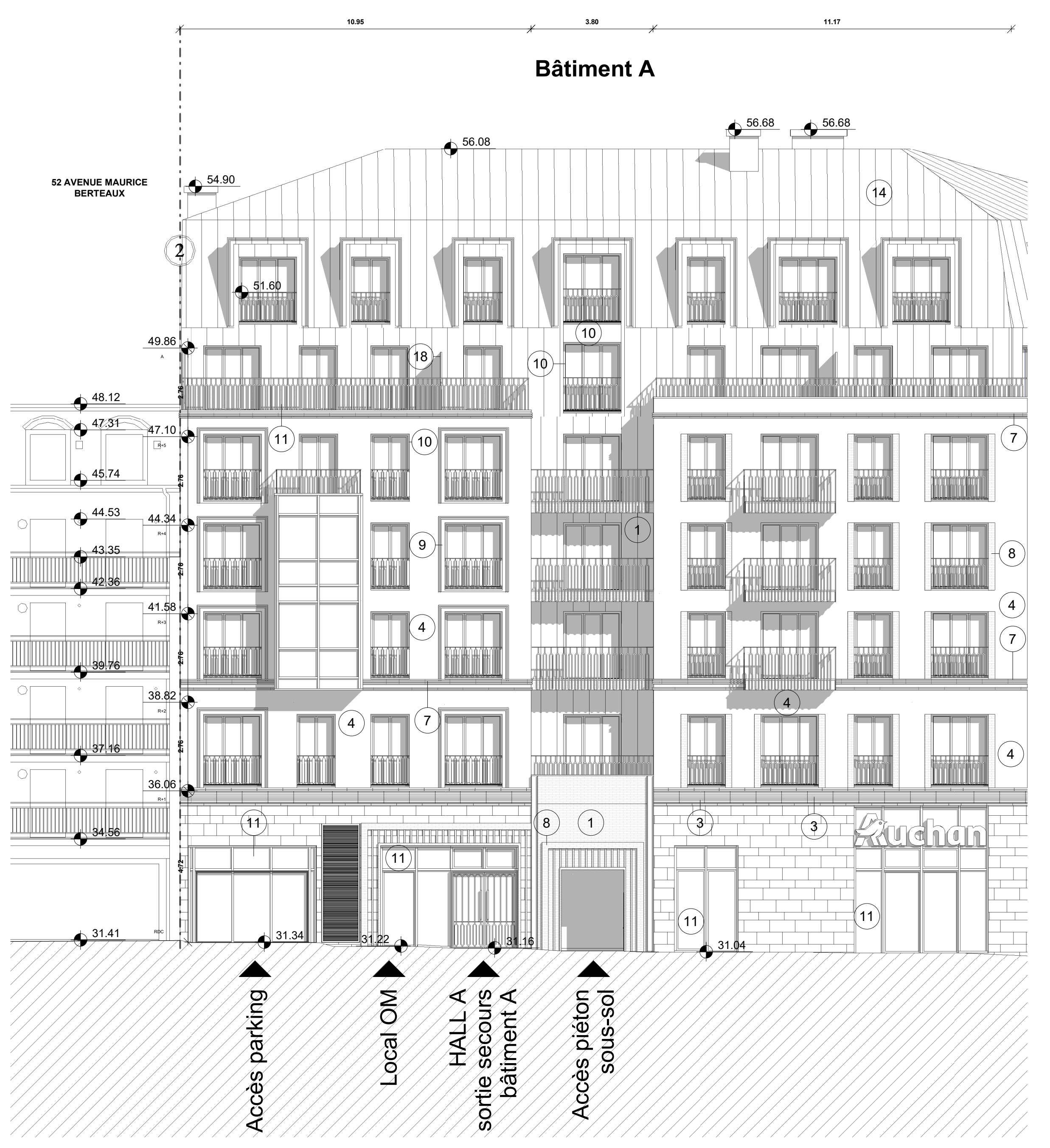
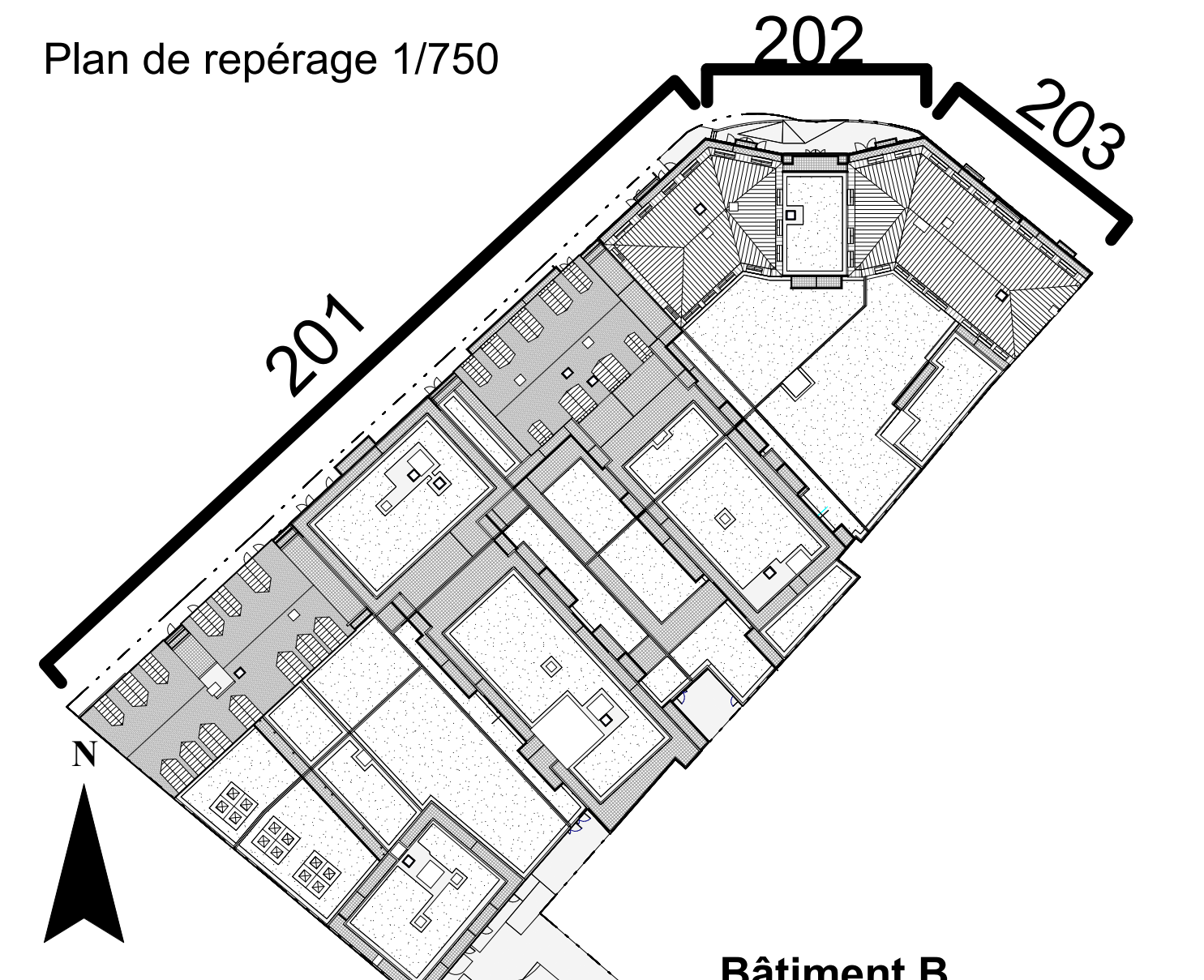
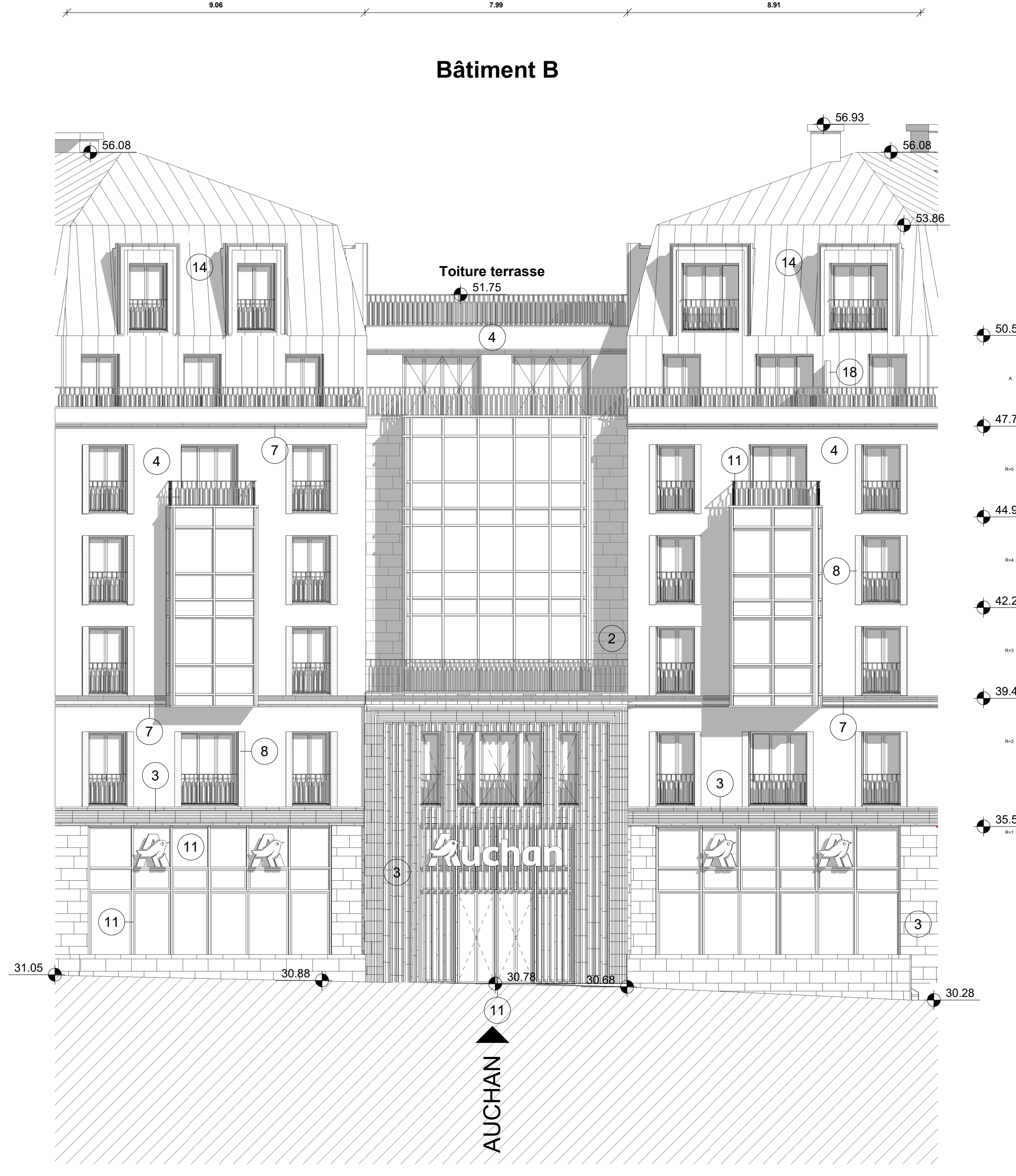


MAÎTRE D'OUVRAGE	ALTAREA COGEDIM IDF					
	87 rue de Richelieu 75 002 PARIS					
PROJET	CONSTRUCTION DE LOGEMENTS, RESIDENCE ETUDIANTE, RESIDENCE SENIORS ET COMMERCES					
	50 avenue Maurice Berteaux 1-15 avenue Jean Jaurès 78 500 SARTROUVILLE					
MAÎTRE D'ŒUVRE	ATELIER HERBEZ ARCHITECTES 48 rue Copernic - 75116 PARIS - 01.75.43.01.75 - www.aha.archi					
	ECOLOGIE GONDWANA BUREAU D'ETUDES COORDONNATEUR SFP ALPHA CONTROL BUREAU D'ETUDES THERMIQUES RE THERMIQUE EVA BUREAU D'ETUDES STRUCTURES SA STRUCTURE ALTA BUREAU D'ETUDES ACOUSTIQUES ALTA BUREAU D'ETUDES GEOLOGIQUES SOLIER CONSEIL PAYSAGISTE Vincent Lion Paysage DESCRIPTION ALPHA CONTROL PROJEX					
PHASE	PERMIS DE CONSTRUIRE					
FACADES SUR RUE		PC5-1				
		30 novembre 2022				
		Indice 3				Comme indiqué

- LEGENDE MATERIAUX**
- 0 Plaquettes de parement, teinte beige foncée
 - 1 Plaquettes de parement, teinte beige
 - 2 Parement en pierre, teinte beige
 - 3 Parement en pierre, teinte grise
 - 4 Enduit beige
 - 5 Enduit gris
 - 6 Enduit blanc
 - 7 Modénature en pierre, teinte beige
 - 8 Modénature en plaquettes, teinte beige
 - 9 Modénature en enduit, teinte beige
 - 10 Menuiserie en PVC plaxé, teinte ardoise ou champagne
 - 11 Serrurerie métallique, teinte ardoise
 - 12 Serrurerie métallique, teinte champagne
 - 13 Volet extérieur bois
 - 14 Revêtement de toiture et lucarne en zinc, teinte grise
 - 15 Lucarne en zinc, teinte marron
 - 16 Revêtement de toiture en tuile terre cuite
 - 17 EP en zinc
 - 18 Pare-vue, cadre métallique, remplissage en tôle métallique pleine, teinte ardoise ou champagne
 - 19 Grille de ventilation en aluminium, teinte champagne
 - 20 Grille de ventilation en aluminium, teinte ardoise



ELEVATION 203
1:100



ELEVATION 202
1:100



ELEVATION 201
1:100

Limite séparative