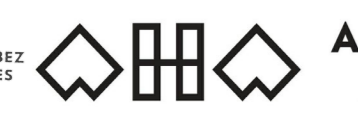
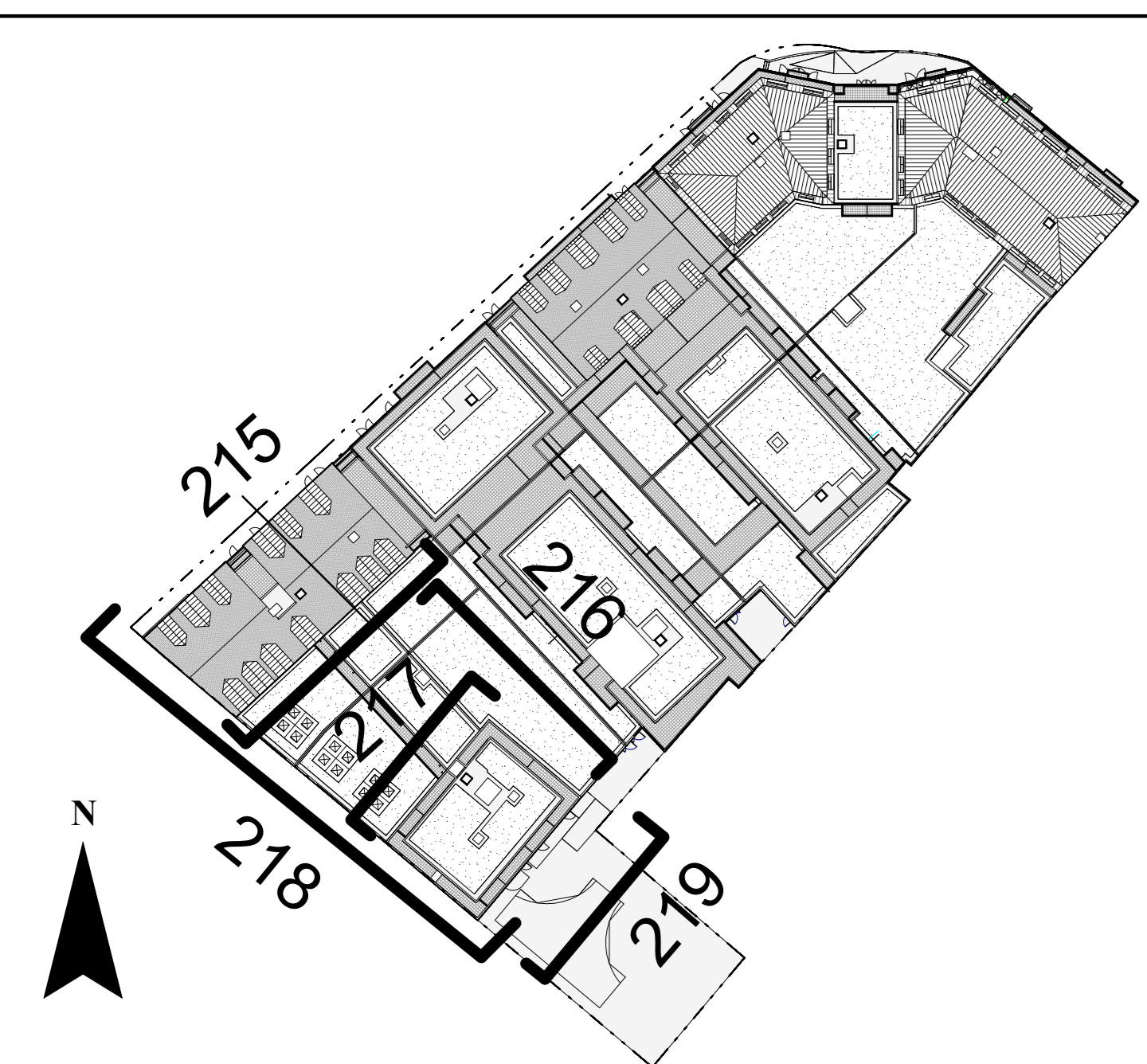


MAÎTRE D'OUVRAGE	ALTAREA COGEDIM IDF 87 rue de Richelieu 75 002 PARIS					
PROJET	CONSTRUCTION DE LOGEMENTS, RESIDENCE ETUDIANTE, RESIDENCE SENIORS ET COMMERCES 50 avenue Maurice Berteaux 1-15 avenue Jean Jaurès 78 500 SARTROUVILLE					
MAÎTRE D'OEUVRE	 ATELIER HERBEZ ARCHITECTES 48 rue Copernic - 75116 PARIS - 01.75.43.01.75 - www.aha.archi					
BUREAUX D'ETUDES	ECOLOGIE GONDWANA	BUREAU D'ETUDES THERMIQUES RE THERMIQUE	BUREAU D'ETUDES STRUCTURES SA STRUCTURE	BUREAU D'ETUDES FLUIDES ALTA	BUREAU D'ETUDES RICH	BUREAU DE CONTROLE ALPHA CONTROL
PHASE	PERMIS DE CONSTRUIRE					
FACADES COEUR D'LOT G ET H		PC5-5		30 novembre 2022 Indice 3 Comme indiqué		



- LEGENDE MATERIAUX**
- 0 Plaquettes de parement, teinte beige foncée
 - 1 Plaquettes de parement, teinte beige
 - 2 Parement en pierre, teinte beige
 - 3 Parement en pierre, teinte grise
 - 4 Enduit beige
 - 5 Enduit gris
 - 6 Enduit blanc
 - 7 Modénature en pierre, teinte beige
 - 8 Modénature en plaquettes, teinte beige
 - 9 Modénature en enduit, teinte beige
 - 10 Menuiserie en PVC plaxé, teinte ardoise ou champagne
 - 11 Serrurerie métallique, teinte ardoise
 - 12 Serrurerie métallique, teinte champagne
 - 13 Volet extérieur bois
 - 14 Revêtement de toiture et lucarne en zinc, teinte grise
 - 15 Lucarne en zinc, teinte marron
 - 16 Revêtement de toiture en tuile terre cuite
 - 17 EP en zinc
 - 18 Pare-vue, cadre métallique, remplissage en tôle métallique pleine, teinte ardoise ou champagne
 - 19 Grille de ventilation en aluminium, teinte champagne
 - 20 Grille de ventilation en aluminium, teinte ardoise

