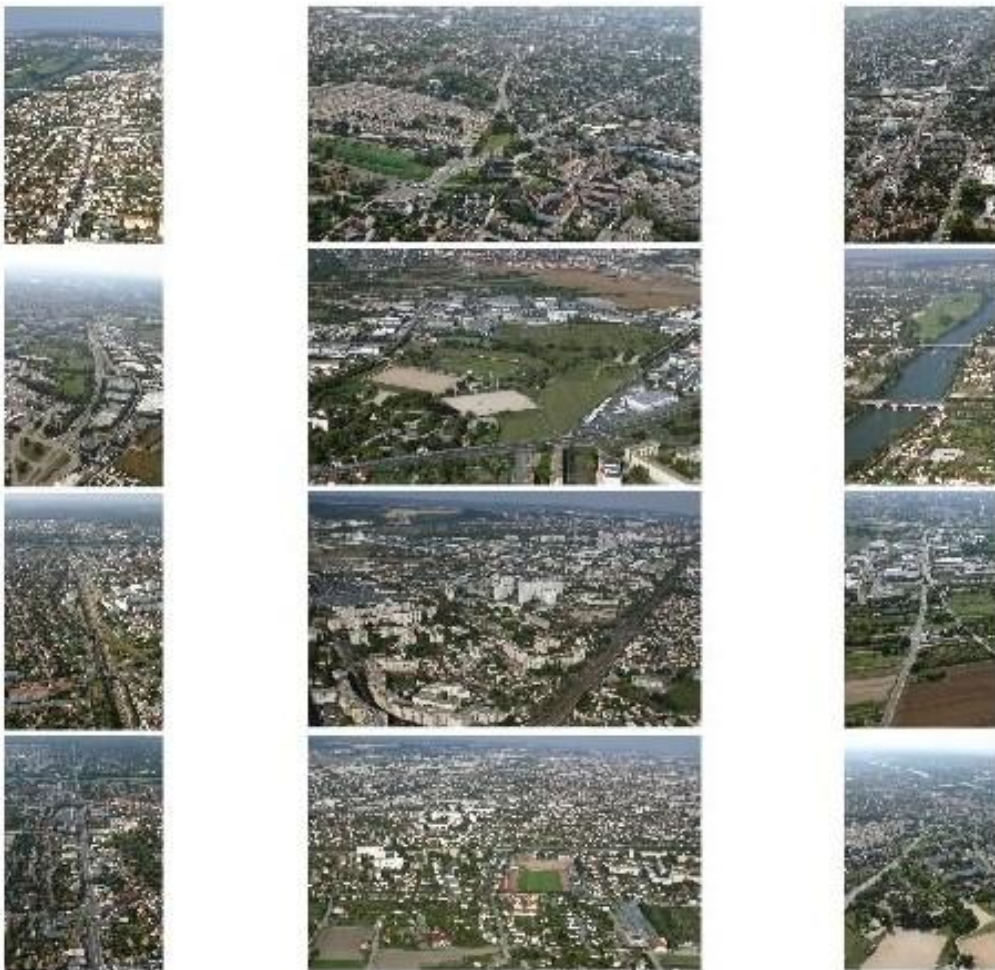


Plan Local d'Urbanisme



**PLU approuvé par délibération du Conseil Municipal
en date du 21 septembre 2006**

**MODIFICATION N°9
ENQUÊTE PUBLIQUE DU 28 AVRIL 2025 AU 28 MAI 2025**

CONTENU DU DOSSIER D'ENQUÊTE

CONTENU DU DOSSIER D'ENQUETE

- 0- Arrêté municipal n°A-2025-0245 du 3 avril 2025 prescrivant l'enquête publique relative au projet de modification n°9 du Plan Local d'Urbanisme (PLU) de la Commune de Sartrouville
- 1- Notice de présentation de la modification n°9 du PLU et son complément adressé à la MRAe
- 2- Avis de la MRAe en date du 2 mai 2024 suite à l'examen au cas par cas du projet de modification n°9 du Plan Local d'Urbanisme (PLU) de la Commune de Sartrouville
- 3- Délibération municipale n°CM-86-2024 approuvée en date du 3 octobre 2024 décidant la réalisation d'une évaluation environnementale et engageant la concertation
- 4- Notice de présentation des intentions de la modification n°9 du PLU dans le cadre de l'évaluation environnementale soumise à la concertation préalable du public du 15 octobre au 15 novembre 2024
- 5- Délibération municipale n°CM-106-2024 approuvée en date du 19 décembre 2024 tirant le bilan de la concertation préalable du public dans le cadre de l'évaluation environnementale de la modification n°9 du PLU
- 6- Projet de modification : Orientations d'aménagement et de programmation (OAP) du PLU
- 7- Projet de modification : Plan de zonage du PLU
- 8- Projet de modification : Plan masse UApm2
- 9- Projet de modification : Règlement du PLU
- 10- Annexes du PLU
 - 10-1- Projet de modification : Emplacements réservés
 - 10-2- Nouveau : Règlement Local de publicité approuvé le 6 avril 2023
 - 10-3- Nouveau : Charte paysagère de la Ville de Sartrouville
 - 10-4- Nouveau : Cahier des prescriptions architecturales, urbaines, paysagères, environnementales et énergétiques (CPAUPEE) du secteur du Plateau à Sartrouville
- 11- Evaluation environnementale
- 12- Avis de la MRAe en date du 24 avril 2025
- 13- Avis des Personnes Publiques Associées reçus avant le démarrage de l'enquête
- 14- Mesures de publicité
- 15- Contributions du public dans le registre papier
- 16- Contributions du public reçues par courriel sur l'adresse enquete-modif-9-plu@ville-sartrouville.fr